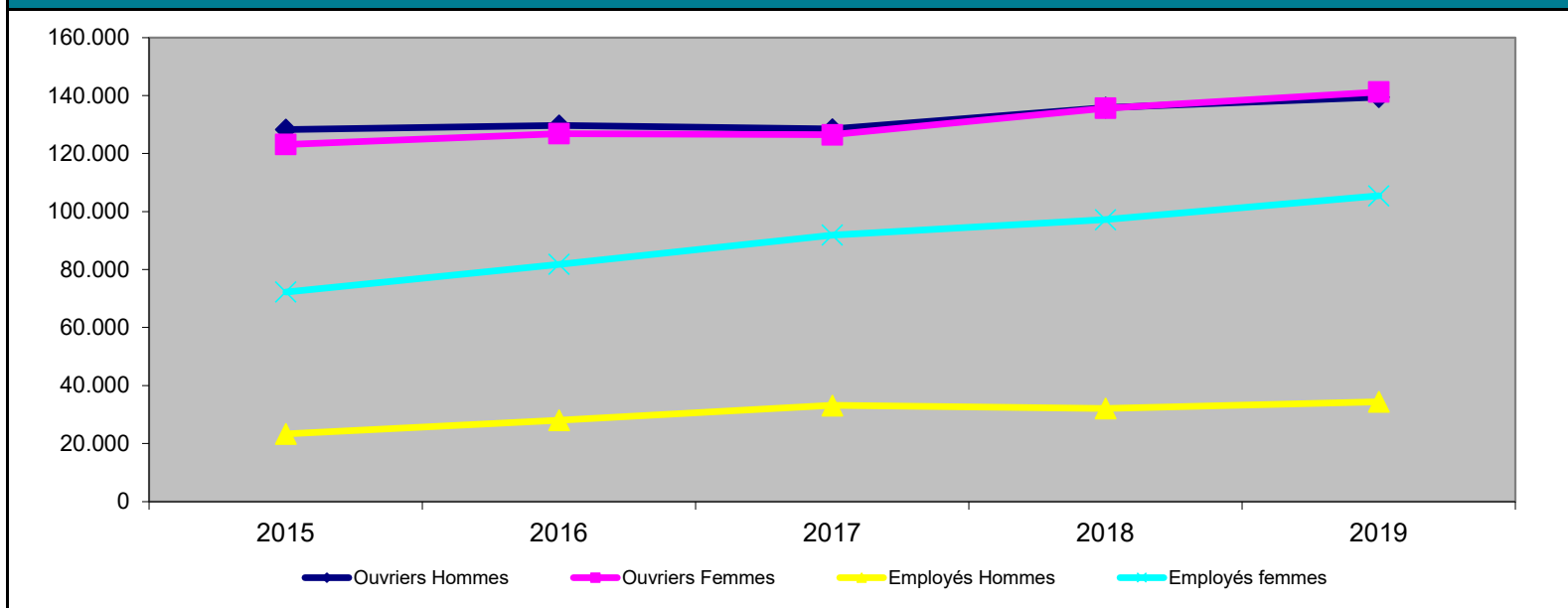


Tableau 1 - Nombre de travailleurs salariés et de chômeurs en invalidité au 31 décembre, selon le statut et le sexe - Évolution 2015-2019

	2015	2016	2017	2018	2019
Ouvriers					
Hommes	128.282	129.669	128.431	135.812	139.457
Femmes	123.132	126.821	126.457	135.655	141.183
Total	251.414	256.490	254.888	271.467	280.640
Employés					
Hommes	23.306	28.048	33.132	32.092	34.440
Femmes	72.251	81.755	91.888	97.186	105.424
Total	95.557	109.803	125.020	129.278	139.864
Total					
Hommes	151.588	157.717	161.563	167.904	173.897
Femmes	195.383	208.576	218.345	232.841	246.607
Total général	346.971	366.293	379.908	400.745	420.504
Évolution par rapport à l'année précédente	7,40%	5,57%	3,72%	5,48%	4,93%

Source : INAMI - Service des indemnités - Direction finances et statistiques

Graphique 1 - Nombre de travailleurs salariés et de chômeurs en invalidité au 31 décembre, selon le statut et le sexe - Évolution 2015-2019



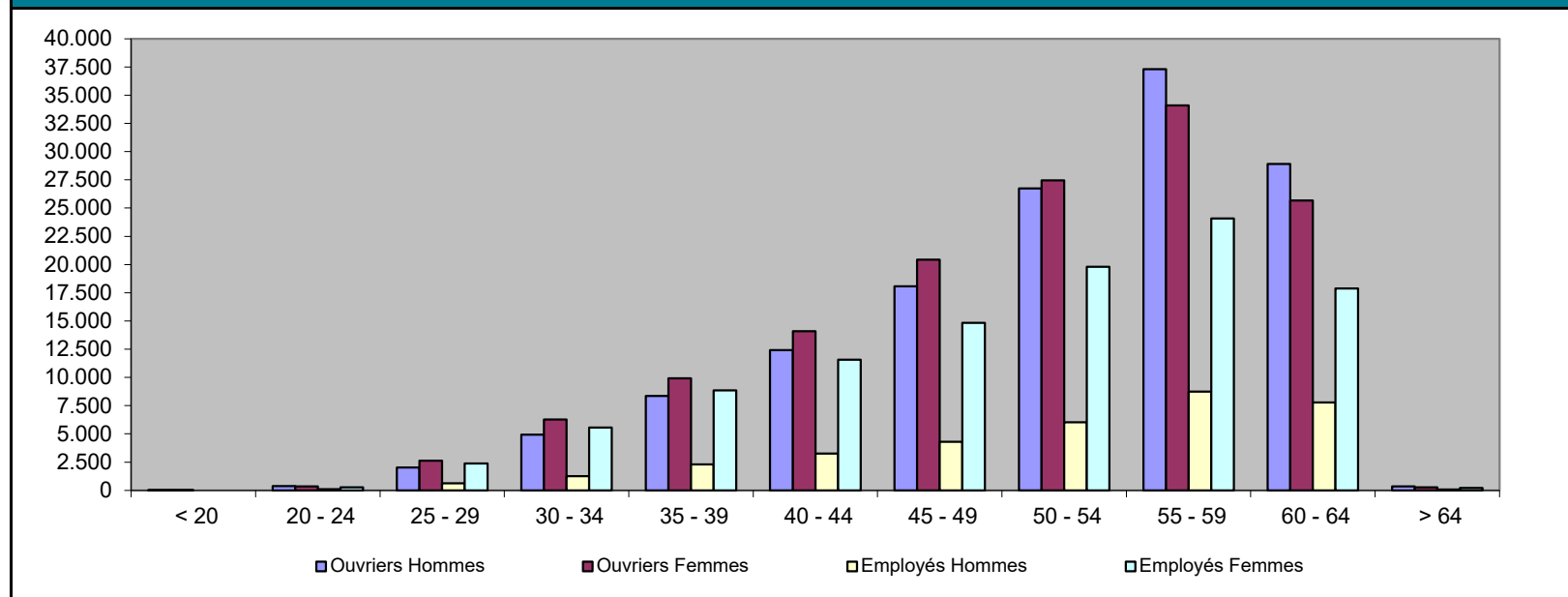
Source : INAMI - Service des indemnités - Direction finances et statistiques

Tableau 2 - Nombre de travailleurs salariés et de chômeurs en invalidité au 31 décembre 2019, selon l'âge, le statut et le sexe

Tranches d'âges	Ouvriers Hommes	Ouvriers Femmes	Employés Hommes	Employés Femmes	Total
< 20	5	1	0	0	6
20 - 24	375	347	88	268	1.078
25 - 29	2.025	2.630	614	2.370	7.639
30 - 34	4.917	6.279	1.264	5.570	18.030
35 - 39	8.344	9.928	2.286	8.848	29.406
40 - 44	12.409	14.099	3.262	11.557	41.327
45 - 49	18.083	20.417	4.291	14.843	57.634
50 - 54	26.751	27.444	6.015	19.795	80.005
55 - 59	37.295	34.096	8.743	24.083	104.217
60 - 64	28.907	25.667	7.793	17.888	80.255
> 64	346	275	84	202	907
Total	139.457	141.183	34.440	105.424	420.504

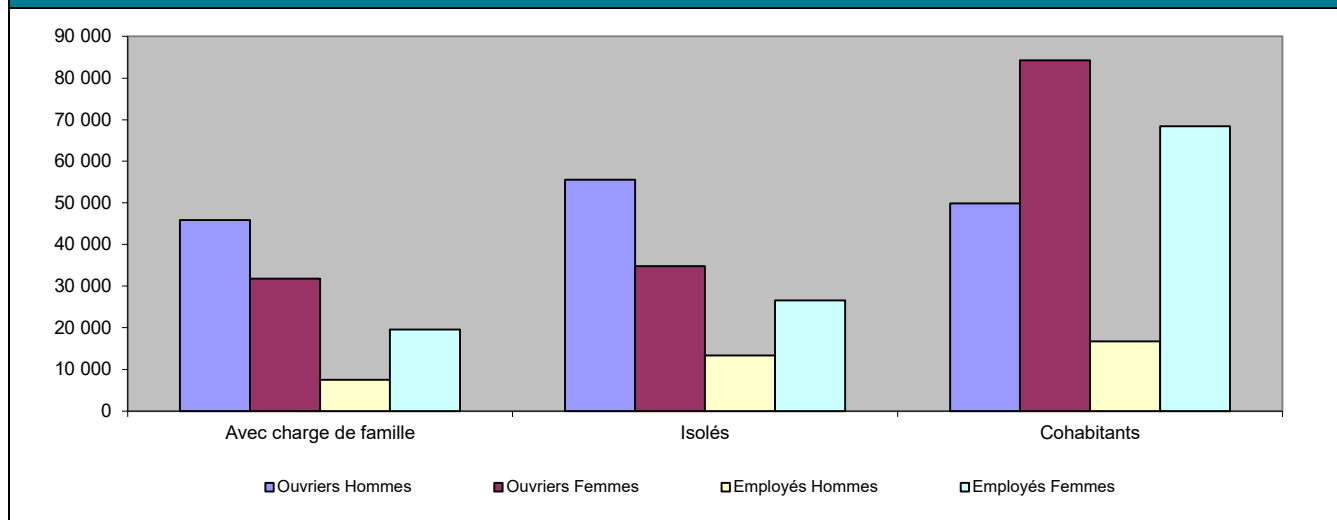
Source : INAMI - Service des indemnités - Direction finances et statistiques

Graphique 2 - Nombre de travailleurs salariés et de chômeurs en invalidité au 31 décembre 2019, selon l'âge, le statut et le sexe



Source : INAMI - Service des indemnités - Direction finances et statistiques

Graphique 3 - Nombre de travailleurs salariés et de chômeurs en invalidité en 2019, selon la charge de famille, le statut et le sexe



Source : INAMI - Service des indemnités - Direction finances et statistiques

Tableau 3a - Nombre de travailleurs salariés et de chômeurs en invalidité au 31 décembre, selon le type de maladie - Évolution 2015-2016

(ATTENTION: Nouvelle codification des groupes de maladies à partir de 2017)

Groupes de maladies	2015	2016
1 Maladies infectieuses et parasitaires	2.635	2.661
2 Tumeurs	20.503	20.661
3 Maladies endocriniennes de la nutrition et du métabolisme	6.683	6.841
4 Maladies du sang et des organes des hématopoïdes	612	623
5 Troubles mentaux	122.825	129.680
6 Maladies du système nerveux et des organes des sens	20.420	22.045
7 Maladies de l'appareil circulatoire	20.887	20.564
8 Maladies de l'appareil respiratoire	6.062	6.060
9 Maladies de l'appareil digestif	7.600	7.542
10 Maladies des organes génito-urinaires	2.708	2.705
11 Complications de la grossesse et accouchement	601	500
12 Maladies de la peau et du tissu cellulaire sous-cutané	1.764	1.795
13 Maladies du système ostéo-articulaire, des muscles et du tissu conjonctif	104.971	111.143
14 Anomalies congénitales	1.766	1.795
15 Affections origine de la période périnatale	33	52
16 Symptômes, signes et états morbides mal définis	5.947	6.040
17 Lésions traumatiques et empoisonnements	20.839	20.349
Non défini	115	5.237
Total	346.971	366.293

Source : INAMI - Service des indemnités - Direction finances et statistiques

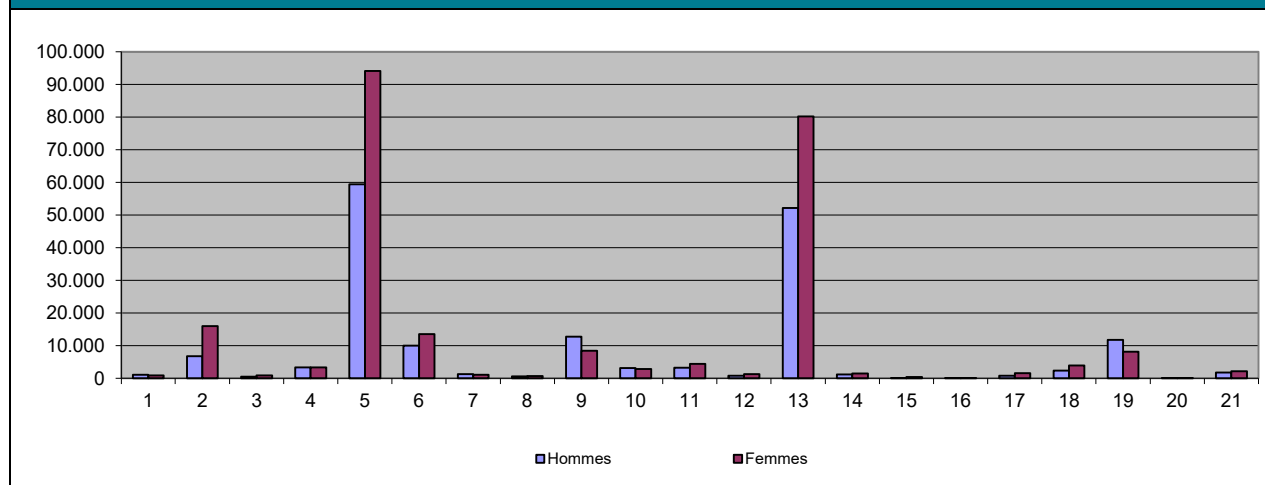
Tableau 3b - Nombre de travailleurs salariés et de chômeurs en invalidité au 31 décembre, selon le type de maladie -Évolution 2017-2019

(ATTENTION: Nouvelle codification des groupes de maladies à partir de 2017)

Groupes de maladies	2017	2018	2019
1 Certaines maladies infectieuses et parasitaires	1.936	1.927	1.992
2 Tumeurs	20.856	21.890	22.740
3 Maladies du sang et des organes hématopoïétiques et certains troubles du système immunitaire	1.216	1.284	1.349
4 Maladies endocriniennes, nutritionnelles et métaboliques	6.625	6.612	6.606
5 Troubles mentaux et du comportement	136.343	145.180	153.512
6 Maladies du système nerveux	20.893	22.326	23.555
7 Maladies de l'œil et de ses annexes	2.132	2.256	2.365
8 Maladies de l'oreille et de l'apophyse mastoïde	1.013	1.103	1.187
9 Maladies de l'appareil circulatoire	20.281	20.710	21.203
10 Maladies de l'appareil respiratoire	6.033	5.968	5.993
11 Maladies de l'appareil digestif	7.566	7.594	7.693
12 Maladies de la peau et du tissu cellulaire sous-cutané	1.874	1.939	2.044
13 Maladies du système ostéo-articulaire, des muscles et du tissu conjonctif	116.529	124.560	132.352
14 Maladies de l'appareil génito-urinaire	2.616	2.654	2.677
15 Grossesse, accouchement et puerpéralité	413	399	449
16 Certaines affections dont l'origine se situe dans la période périnatale	51	71	65
17 Malformations congénitales et anomalies chromosomiques	2.045	2.227	2.386
18 Symptômes, signes et résultats anormaux d'examens cliniques et de laboratoire, non classés ailleurs	5.845	6.078	6.313
19 Lésions traumatiques, empoisonnements et certaines autres conséquences de causes externes	19.022	19.494	19.927
20 Causes externes de morbidité et de mortalité	105	160	187
21 Facteurs influant sur l'état de santé et motifs de recours aux services de santé	3.497	4.513	4.002
Non défini	3.017	1.800	1.907
Total	379.908	400.745	420.504

Source : INAMI - Service des indemnités - Direction finances et statistiques

Graphique 4 - Nombre de travailleurs salariés et de chômeurs en invalidité au 31 décembre 2019, selon le type de maladie et le sexe



Source : INAMI - Service des indemnités - Direction finances et statistiques

Tableau 4 - Nombre de travailleurs salariés et de chômeurs en invalidité au 31 décembre 2019, selon l'année du début de la maladie, le statut et le sexe

Début de la maladie	Ouvriers Hommes	Ouvriers Femmes	Employés Hommes	Employés Femmes	Total
1996 et avant	8.710	7.950	1.319	4.157	22.136
1997	1.149	1.137	220	639	3.145
1998	1.304	1.327	226	755	3.612
1999	1.483	1.404	268	893	4.048
2000	1.732	1.561	345	1.063	4.701
2001	2.038	1.803	386	1.104	5.331
2002	2.097	1.868	407	1.288	5.660
2003	2.152	2.078	454	1.380	6.064
2004	2.318	2.364	469	1.618	6.769
2005	2.809	2.673	542	1.854	7.878
2006	3.386	3.489	668	2.204	9.747
2007	4.132	4.386	853	2.877	12.248
2008	4.934	4.822	948	3.225	13.929
2009	5.413	5.409	1.132	3.689	15.643
2010	6.155	6.375	1.299	4.302	18.131
2011	7.196	7.641	1.695	4.980	21.512
2012	8.429	8.676	1.966	5.724	24.795
2013	9.528	10.566	2.274	6.950	29.318
2014	10.979	11.979	2.717	8.206	33.881
2015	11.352	11.525	3.003	8.828	34.708
2016	11.832	12.045	3.279	10.136	37.292
2017	13.830	14.067	4.195	12.464	44.556
2018	16.499	16.038	5.775	17.088	55.400
Total	139.457	141.183	34.440	105.424	420.504

Source : INAMI - Service des indemnités - Direction finances et statistiques